

СИСТЕМА МЕТАЛЛИЧЕСКИХ СОФИТОВ



Софиты предназначены для подшивки карнизного и фронтового свесов. Являются элементом декоративной отделки, придают законченный внешний вид зданию и обеспечивают вентиляцию подкровельного пространства. Особая серия софитов с покрытием Printech имитирует дорогое деревянное покрытие и придает фасаду особый шарм и респектабельность.

Габаритные размеры металлических софитов:
длина – 1000 мм, 2400 мм;
ширина видимой части 303 мм.
Возможно изготовление софитов длиной до 4000 мм.

Основной профиль софита может быть выполнен без перфорации (сплошной софит) (рис. 1), с перфорацией центральной полосы (рис. 2) или с перфорацией всей поверхности (рис. 3).

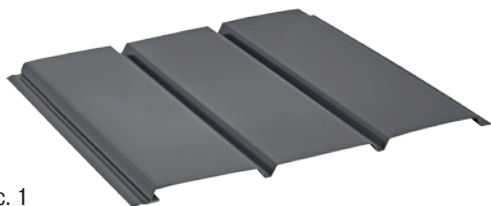


рис. 1

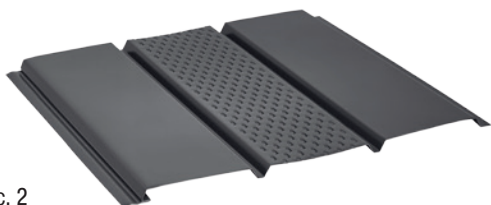


рис. 2

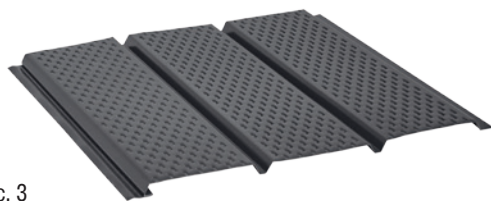
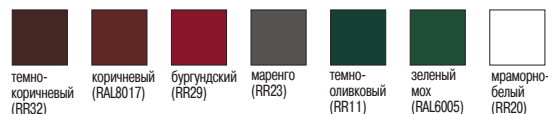


рис. 3

ЦВЕТОВЫЕ РЕШЕНИЯ

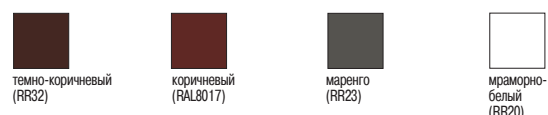
СТАЛЬ ОЦИНКОВАННАЯ
С ПОЛИМЕРНЫМ ПОКРЫТИЕМ PURAL



СТАЛЬ ОЦИНКОВАННАЯ
С ПОЛИМЕРНЫМ ПОКРЫТИЕМ PURAL MATT



СТАЛЬ ОЦИНКОВАННАЯ
С ПОЛИМЕРНЫМ ПОКРЫТИЕМ POLYESTER



СТАЛЬ ОЦИНКОВАННАЯ
С ПОЛИМЕРНЫМ ПОКРЫТИЕМ PRINTECH



АЛЮМИНИЙ
С ПОЛИМЕРНЫМ ПОКРЫТИЕМ POLYESTER



МЕДЬ



ПОЧЕМУ ВЫБИРАЮТ СОФИТЫ AQUASYSTEM

- Софиты изготовлены из премиальных видов металла (медь, алюминий, сталь). Первоклассная сталь с высоким содержанием цинка (от 275 гр./м2) обеспечивает высокую устойчивость к коррозии.
- Система софитов имеет продуманный конструктив и сводит к минимуму «человеческий фактор» ошибок монтажа.
- Инновационное полимерное покрытие (Pural, Polyester) отвечает за устойчивость цвета и глянца поверхности софитов, позволяет сохранять цвет на протяжении многих лет.
- Металлические софиты можно использовать во всех климатических зонах (от -60 до +120°С).
- Металлические софиты имеют низкий коэффициент температурного расширения, поэтому сохраняют свою форму в течение всего срока эксплуатации.
- Ассортимент софитов позволяет подобрать наиболее удачный вариант для лучшего сочетания с материалами фасада и кровли.
- Гарантированный срок службы софитов до 30 лет.
- Продуманная и качественная упаковка обеспечивает надежную защиту софита при транспортировке и хранении.



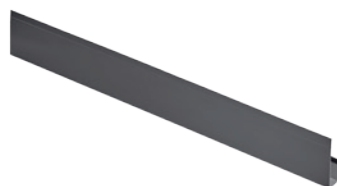
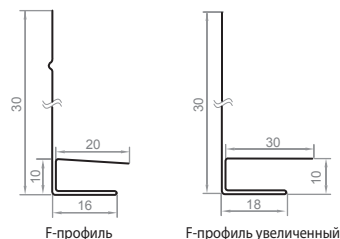
ПЛАНКИ ДЛЯ МОНТАЖА И ДЕКОРАТИВНОЙ ОТДЕЛКИ

Кроме основного профиля софитов компания «СТИЛ ТЕХНОЛОДЖИ» производит необходимые комплектующие для монтажа и декоративной отделки:



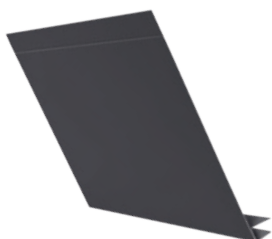
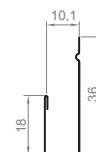
F-профиль / F-профиль увеличенный

В случае отсутствия направляющего бруска F-профиль крепится на стену с помощью саморезов. В паз F-профиля устанавливается софит.



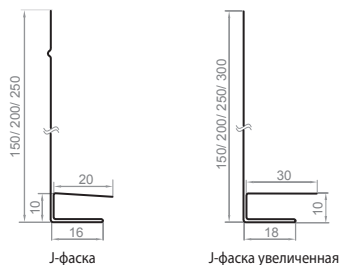
G-планка

Крепится к направляющему бруску с помощью саморезов. В паз G-планки устанавливается софит. Также G-планка служит для стыков угловых соединений софитов.



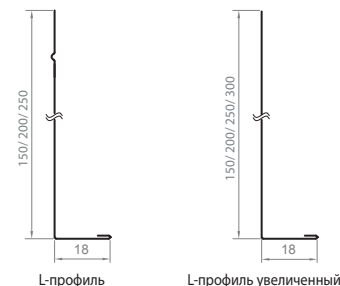
J-фаска / J-фаска увеличенная

Устанавливается в паз финишной планки и крепится к лобовой доске с помощью саморезов, которые в дальнейшем закрываются декоративными колпачками. В паз J-фаски устанавливается софит. Необходима для того, чтобы закрыть лобовую доску и придать ей эстетичный внешний вид.



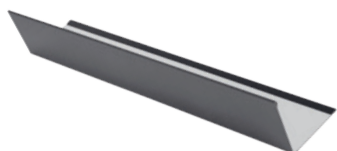
Ветровая планка (L-профиль) / Ветровая планка (L-профиль) увеличенная

Крепится к лобовой доске с помощью саморезов, войдя в паз финишной планки. Саморезы закрываются декоративными колпачками. Необходима для того, чтобы закрыть лобовую доску и придать дому эстетичный внешний вид.



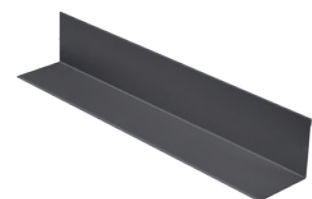
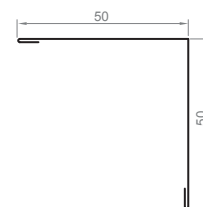
Финишная планка

Крепится к лобовой доске с помощью саморезов. В паз финишной планки устанавливается L-профиль, либо J-фаска.



Планка угловая внешняя

Служит для эстетичного оформления стыков при монтаже софитов на стены и при стыковке L-профиля или J-фаски.



Планка угловая внутренняя

Служит для эстетичного оформления стыков при монтаже софитов на стены и при стыковке L-профиля или J-фаски.

