

Optima D

Building Insulation

Универсальная гидро-пароизоляция повышенной прочности

1. Назначение:

Двухслойный тканый материал на основе полипропилена с односторонним ламинированием. Применяется как гидроизоляция для защиты утеплителя и деревянных элементов конструкции от подкровельного конденсата, атмосферной влаги, ветра и снега и как пароизоляция для защиты утеплителя и других элементов строительной конструкции от влияния влаги и конденсата, с внутренней стороны помещения. Обладает очень высокими прочностными характеристиками. Из-за высокой устойчивости к УФ излучению может служить временной кровлей.

Optima D гидроизоляция (монтаж с провисами пленки min 2 см от утеплителя) и пароизоляция!

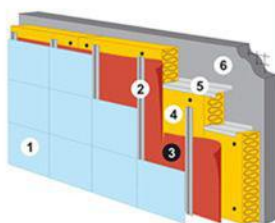
2. Технические характеристики:

Плотность	85 г/м ²
Прочность продольная / поперечная	465 Н/5см / 429 Н/5см
Диффузия водяного пара	Sd=25 м
Устойчивость к УФ излучению	2 месяца
Площадь рулона	70 м ²

3. Схема монтажа:

Для Каркасной стены

1. Наружная обшивка
2. Контррейка
3. Пленка Optima A
4. Утеплитель
5. Пленка Optima B, Optima C и D
6. Внутренняя отделка



Гидро-пароизоляционные материалы Optima производятся на европейских заводах в Польше, что уже само по себе говорит о определенном качестве выпускаемого продукта.

Все материалы при производстве проходят обязательное ежедневное тестирование и всевозможные проверки качества на специализированном оборудовании.

Линейка материалов разработана специально для российского рынка, учитывая все его климатические и потребительские особенности.

Продукты Optima - это универсальные гидро-пароизоляционные пленки и пароизоляционные пленки для кровли и перекрытий и ветро-влажностная защита для фасада.

Приобретая изоляционные материалы Optima вы можете быть уверены, что приобретаете качественный продукт по умеренной цене!

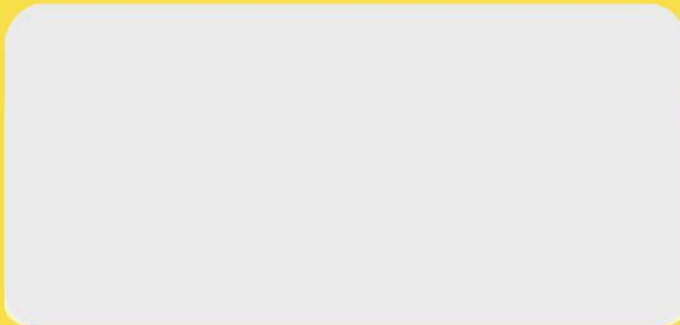
Optima

Building Insulation

Гидро-пароизоляционные материалы для защиты ограждающих конструкций, кровель и утепленных перекрытий от влаги и конденсата



ВАШ ДИЛЕР



Optimalное решение!

Паропроницаемая ветро-влагозащита

1. Назначение:

Паропроницаемая ветро-влагозащита Optima A предназначена для защиты фасада зданий и утеплителя от ветра и влаги. Предотвращает проникновение конденсата и обеспечивает выведение водяных паров. Optima A применяется только как ветрозащита.

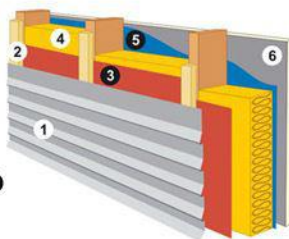
2. Технические характеристики:

Плотность	100 г/м ²
Прочность продольная / поперечная	181 Н/5см / 131 Н/5см
Паропроницаемость	Мин 3000 г/м ² /24ч
Устойчивость к УФ излучению	2 месяца
Площадь рулона	70 м ²

3. Схема монтажа:

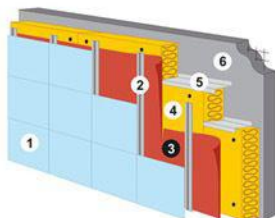
Для Каркасной стены

1. Наружная обшивка
2. Контррейка
3. Пленка Optima A
4. Утеплитель
5. Пленка Optima B, Optima C и D
6. Внутренняя отделка



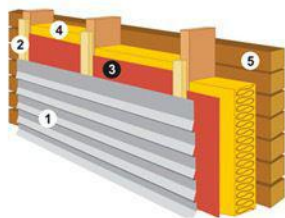
Для Вентилируемого фасада

1. Декоративная отделка
2. Крепежный профиль
3. Пленка Optima A
4. Утеплитель
5. Элементы монтажной системы
6. Несущая стена



Для Стены из бруса

1. Наружная обшивка
2. Контррейка
3. Пленка Optima A
4. Утеплитель
5. Брус



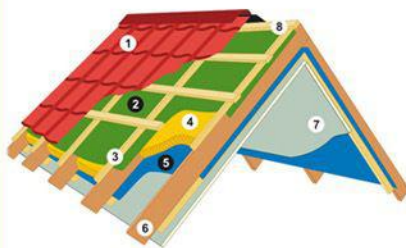
1. Назначение:

Двухслойная пароизоляция. Применяется для защиты утеплителя и других элементов строительной конструкции от влияния влаги и конденсата с внутренней стороны помещения. Optima B применяется только как пароизоляция.

2. Технические характеристики:

Плотность	75 г/м ²
Прочность продольная / поперечная	131 Н/5см / 109 Н/5см
Диффузия водяного пара	Sd=15м
Устойчивость к УФ излучению	2 месяца
Площадь рулона	70 м ²

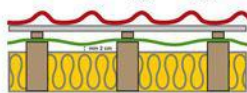
3. Схема монтажа:



Для Утепленной кровли

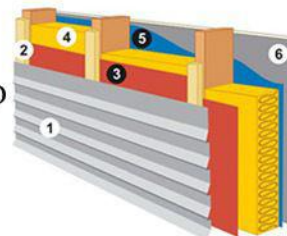
1. Кровельное покрытие
2. Optima C или D*
3. Контррейка
4. Утеплитель
5. Пленка Optima B
6. Стропило
7. Внутренняя отделка
8. Обрешетка

* необходимо обеспечить вентилируемый зазор min 2 см между гидроизоляцией и утеплителем.



Для Каркасной стены

1. Наружная обшивка
2. Контррейка
3. Пленка Optima A
4. Утеплитель
5. Пленка Optima B, Optima C и D
6. Внутренняя отделка



Универсальная гидро-пароизоляция

1. Назначение:

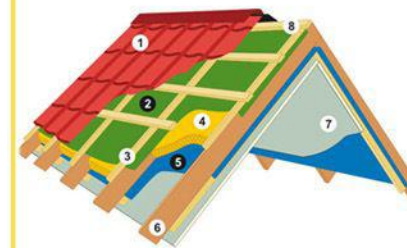
Универсальная, двухслойная гидро-пароизоляция. Применяется как гидроизоляция и пароизоляция в скатных кровлях для защиты утеплителя и деревянных элементов конструкции от подкровельного конденсата, атмосферной влаги, ветра и снега, проникающих в местах неплотной укладки кровли, а также для защиты кровельного покрытия от влияния внутренней влаги и конденсата.

Optima C гидроизоляция (монтаж с провисами пленки min 2 см от утеплителя) и пароизоляция!

2. Технические характеристики:

Плотность	90 г/м ²
Прочность продольная / поперечная	195 Н/5см / 120 Н/5см
Диффузия водяного пара	Sd=20м
Устойчивость к УФ излучению	2 месяца
Площадь рулона	70 м ²

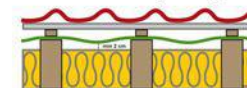
3. Схема монтажа:



Для Утепленной кровли

1. Кровельное покрытие
2. Optima C или D*
3. Контррейка
4. Утеплитель
5. Пленка Optima B
6. Стропило
7. Внутренняя отделка
8. Обрешетка

* необходимо обеспечить вентилируемый зазор min 2 см между гидроизоляцией и утеплителем.



Для Неутепленной кровли

1. Кровельное покрытие
2. Optima C
3. Обрешетка
4. Стропило
5. Обрешетка

